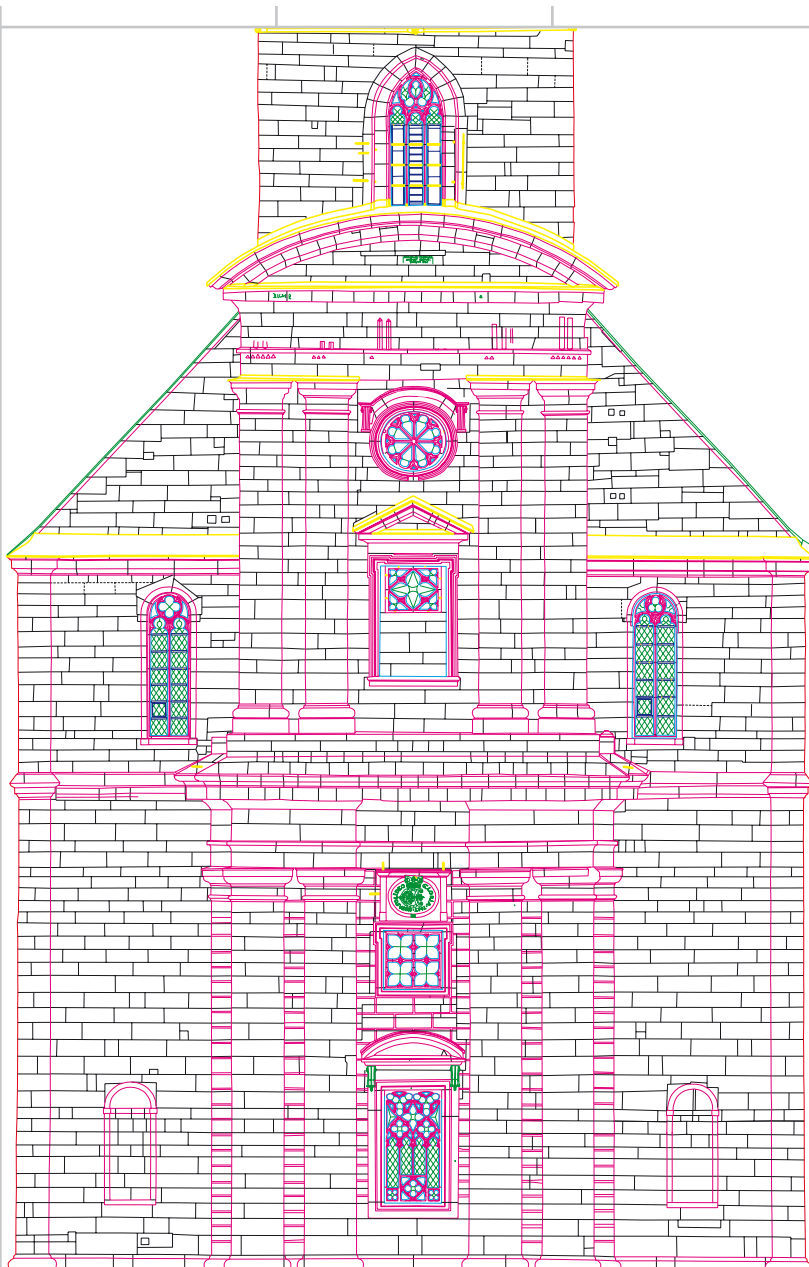


# Graphische Fassadenpläne

**fokus**  
GmbH Leipzig

**Großformatige Stereomeßbildaufnahmen** bilden die Grundlage für die Herstellung maßstäblicher Zeichnungen von Fassaden-, Wand- und Deckenansichten sowie von Einzelobjekten. Mit der Meßbildaufnahme erfolgt vor Ort eine schnelle berührungslose Erfassung der Geometrie und des Zustandes auch sehr komplexer Objekte. Die grafische Auswertung der Meßbildaufnahmen erfolgt am PC mit der Software **metigo 3D**. Die stereophotogrammetrische Auswertung entspricht hinsichtlich der Genauigkeit und Vollständigkeit einem verformungsgetreuen Aufmaß. Dieses Verfahren ist besonders für die Darstellung sehr schmuckreicher und gegliederter Objekte geeignet. Gekrümmte Flächen (Oberflächen) können in flächen- und längentreuen Darstellungen abgewickelt bzw. projiziert werden. Die Ableitung von Schnittprofilen, z. B. für die Ergänzung von geodätisch gemessenen Grundrissen, ist ebenfalls möglich.

► **Einbeck, Marktkirche St. Jacobi**  
Graphische Stereoauswertung 1:50  
(fugengerechte Auswertung)





► **Halle (Saale), Marktkirche, Schiff**

Oben: Bildplan 1:50

Unten: Fugengerechte Auswertung 1:50

1995–97	Leipzig	Jägerhof; Haus Drei Ringe
1997	Rostock	ehemaliger St. Katharinen Stift
1999	Chemnitz	Landgericht
1999	Hamm	Pauluskirche
1999	Sondershausen	Schloß
2001	Goseck	Schloß
2001	Hamersleben	Stiftskirche St. Pankratius, Chor Ostansicht, Nordturm
2001	München	Innere Wiener Straße 44
2002	Hadmersleben	Stiftskirche St. Peter und Paul
► 2003	Einbeck	Marktkirche St. Jacobi
► 2003	Halle (Saale)	Marktkirche St. Marien, Schiff
2004	Halle (Saale)	Roter Turm
2006	Erfurt	Severikirche, Taufstein
2007	Bernburg-Aderstedt	Förderturm
2008	Moosburg	Kirche St. Kastulus, Hauptaltar

**fokus GmbH Leipzig**

D – 04229 Leipzig

Lauchstädter Straße 20

Fon: +49 (0) 341 217 84 60

Fax: +49 (0) 341 217 84 70

home@fokus-GmbH-Leipzig.de

www.fokus-GmbH-Leipzig.de

**Die fokus GmbH Leipzig** ist ein Ingenieurbüro, das Dienstleistungen auf den Gebieten Bauvermessung, Photogrammetrie und Bildverarbeitung erbringt. Unser Tätigkeitsfeld umfasst neben der Planerstellung und der Dokumentation für Architekten, Denkmalpfleger, Bauforscher und Restauratoren auch die Entwicklung und den Vertrieb von branchenspezifischer Software. Bei der stereophotogrammetrischen Auswertung kommt die von der fokus GmbH Leipzig entwickelte Software **metigo 3D** zur Anwendung.